

CROCIERE FLUVIALI SETTEMBRE E OTTOBRE 2021



LUNGO IL DANUBIO ...

A BORDO DELLA M/N VIVIENNE ★★★★★

... E DAL RENO AL DANUBIO

A BORDO DELLA M/N CRUCEBELLE ★★★★★



Staff turistico



un Mondo di Natura

A BORDO DELLA M/N VIVIENNE ★★★★★+

UN'ESCLUSIVA GIVER PER IL PUBBLICO ITALIANO

La M/n Vivienne ★★★★★ è una confortevole unità fluviale costruita nel 2000, ristrutturata nel 2020. La nave dispone di Sala Feste, Bar e ristorante con ampie finestre panoramiche, pertanto si potrà godere della navigazione anche comodamente seduti nelle sale comuni o durante i pasti, e sarà possibile trascorrere piacevoli momenti all'insegna del relax accompagnati dallo scorrere di incantevoli paesaggi della Valle del Reno.

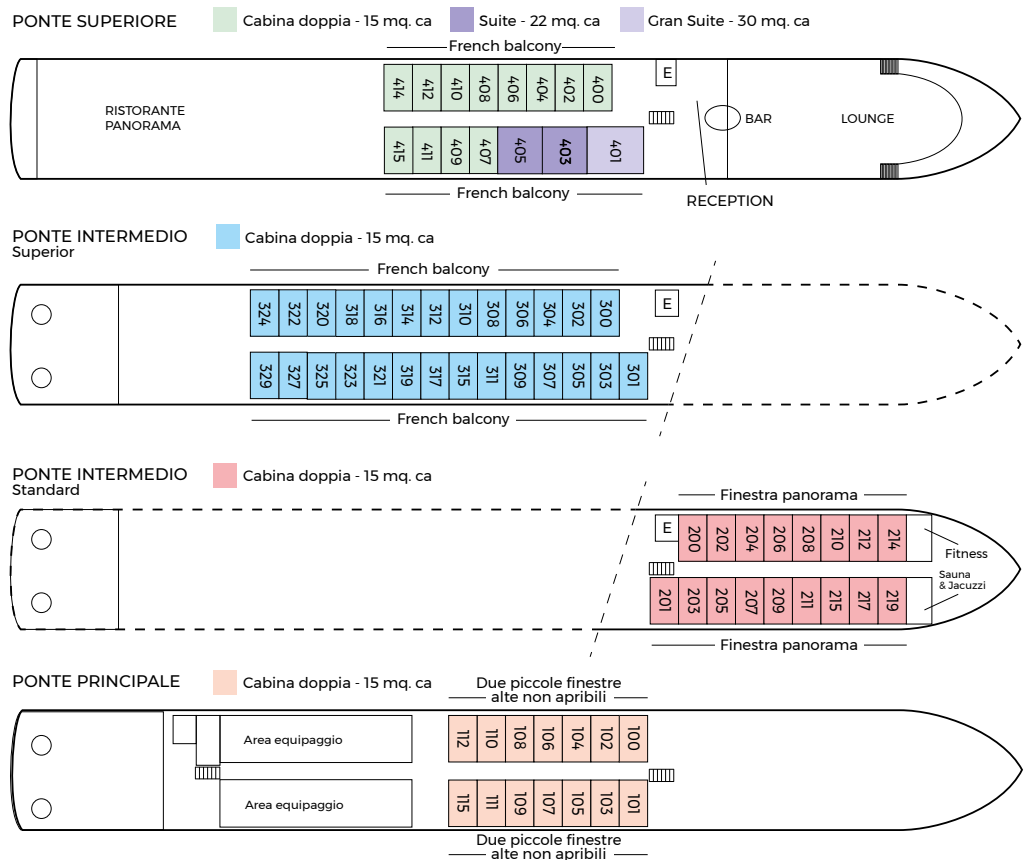
Dispone inoltre di ascensore e montascale, boutique, sala lettura, servizio WiFi (gratuito salvo copertura di rete), servizio lavanderia. La M/n Vivienne è dotata di 4 ponti passeggeri; tutte le cabine, comprese Suite e Grand suite, sono esterne doppie con letto matrimoniale costituito da due letti affiancati (separabili su richiesta); sul ponte principale sono dotate di due piccole finestre alte non apribili, sul ponte intermedio standard di finestre panoramiche non apribili, sul ponte intermedio superior e superiore di porta finestra/french balcony. Le cabine standard misurano 15 mq, sul ponte superiore ci sono 2 suite di 22 mq ed una Grand suite di 30 mq. Tutte le cabine dispongono di aria condizionata regolabile individualmente, cassaforte, tv, telefono interno, servizi privati con doccia e phon. Grazie a questa confortevole nave, potrete esplorare varie nazioni e capitali che si affacciano sulle romantiche sponde del Danubio accompagnati dal nostro



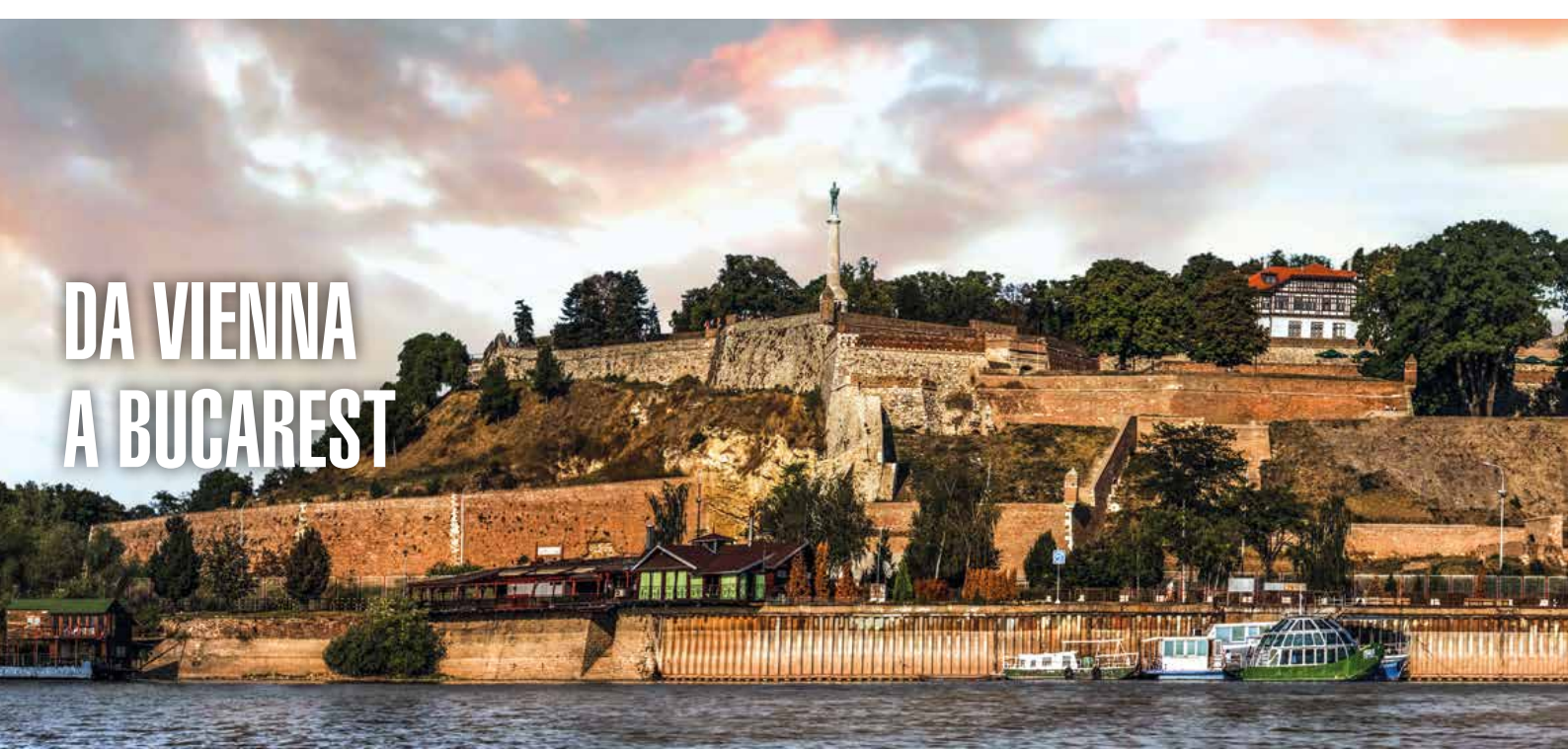
**STAFF
TURISTICO GIVER**

CARATTERISTICHE PRINCIPALI

- Bandiera maltese
- Anno di costruzione 2000
- Ristrutturata nel 2020
- Lunghezza: 111 m
- Larghezza: 11,5 m
- Ascensore tra ponte Intermedio e Superiore
- Montascale tra ponte Superiore e ponte Sole
- Ristorante
- Bar / Sala Feste
- Sala lettura
- Servizio WiFi (gratuito, salvo copertura di rete)
- Boutique
- Corrente elettrica : 110 V/220 V
- Ponti: 4
- Capacità passeggeri: 140



DA VIENNA A BUCAREST



Crociere di 11 giorni

- Voli di linea a/r dall'Italia
- Trasferimenti a/r aeroporto/porto
- 10 notti a bordo
- Pensione completa come da programma
- **Visite incluse in lingua italiana:**
giro città di Vienna, Bratislava, Budapest, Vukovar, Novi Sad, Belgrado, Vidin, Bucarest



**STAFF
TURISTICO GIVER**

M/n Vivienne ★★★★★
dal 10 al 20 settembre e
dal 30 settembre al 10 ottobre

- **7 PAESI**
AUSTRIA
SLOVACCHIA
UNGHERIA
SERBIA
CROAZIA
BULGARIA
ROMANIA
- **5 CAPITALI**
VIENNA
BRATISLAVA
BUDAPEST
BELGRADO
VUKOVAR
VIDIN
BUCAREST

1° GIORNO | Italia-Vienna
cena e pernottamento a bordo
Partenza dall'Italia con volo di linea.
Arrivo a Vienna e trasferimento al porto per
l'imbarco sulla motonave Vivienne ★★★★★.
Cocktail di Benvenuto a bordo e
presentazione dell'equipaggio.

2° GIORNO | Vienna
pensione completa a bordo
Dopo la prima colazione, giro città di Vienna
durante il quale si potranno ammirare
gli aspetti più significativi della capitale
austriaca: il Belvedere, il Palazzo dell'Opera,
il Parlamento, la cattedrale di Santo Stefano,
il Palazzo Reale. Pomeriggio e serata a
disposizione per visite individuali, shopping
e/o escursione facoltativa: Concerto di
musiche viennesi (€ 72).
Inizio della navigazione alle 23.00 circa.

3° GIORNO | Bratislava
pensione completa a bordo
Arrivo a Bratislava alle ore 04.00 circa. Dopo
la prima colazione visita panoramica a piedi
della capitale slovacca: la cattedrale di San
Martino, il castello, la città vecchia, la Torre di
San Michele, la piazza principale, il vecchio
Municipio, le caratteristiche statue in bronzo a
grandezza naturale che si possono ammirare
lungo le strade. Nel pomeriggio tempo libero
a disposizione per shopping e visite individuali.
Alle ore 23.50 circa ripresa della navigazione in
direzione Budapest.

4° GIORNO | Budapest
pensione completa a bordo
Alle ore 13.00 circa arrivo a Budapest. Dopo
il pranzo giro panoramico della capitale
ungherese: il Parlamento, la chiesa di Santo
Stefano, l'Opera, la Piazza degli Eroi, soste
presso quest'ultima, il Bastione dei Pescatori
e la collina Gellert.. Dopo la cena possibilità di
escursione facoltativa: spettacolo folcloristico
di danze tradizionali ungheresi e Budapest by
night (€ 57).

5° GIORNO | Budapest
pensione completa a bordo
Intera giornata a disposizione per visite
individuali e/o shopping, o possibilità di
effettuare l'escursione facoltativa: l'ospedale
nella roccia (€ 47)
Dopo cena a bordo concerto di musica gipsy.
Ripresa della navigazione intorno alle 21.00.

6° GIORNO | Vukovar
pensione completa a bordo
Alle ore 15.00 circa arrivo a Vukovar, sbarco
e giro a piedi nel centro di questa cittadina
croata con visita del Monastero francescano
Alle ore 21.00 partenza da Vukovar in direzione
Novi Sad.

7° GIORNO | Novi Sad
pensione completa a bordo
Alle ore 03.00 circa arrivo a Novi Sad. Dopo la
prima colazione sbarco per la visita a piedi
della terza città della Serbia, il più grande
centro culturale, storico ed universitario della
regione della Vojvodina, centro storico pieno di
vita, con molti parchi, ristoranti, boutiques e
visita a piedi del suo centro.
Possibilità di escursione facoltativa: Monastero
Krusedol e degustazioni di vini locali (€ 35).

8° GIORNO | Novi Sad-Belgrado
pensione completa a bordo
Alle ore 01.30 partenza per Belgrado dove si
arriverà alle 07.00 circa.
Dopo la prima colazione visita panoramica
in autopullman della capitale serba: la città
antica, il parco Kalemegdan, la cattedrale
ortodossa, il Municipio. Tempo a disposizione
per lo shopping o possibilità di escursione
facoltativa: pranzo in una fattoria con
spettacolo di musica locale (€ 40).
Nel dopo cena si assisterà a bordo ad uno
spettacolo folcloristico serbo.
Ripresa della navigazione intorno alle 23.00.

9° GIORNO | Navigazione-Le Porte di Ferro
pensione completa a bordo
Dopo la colazione possibilità di escursione
facoltativa: la fortezza Golubac (€ 18).
Giornata in navigazione durante la quale
si potrà godere dello splendido scenario
reso dal passaggio delle Porte di Ferro, con
questo termine viene definita la stretta gola
Djerdap che segna il confine tra la Serbia e
le Romania, tra Balcani e Carpazi Si tratta del
canyon più profondo d'Europa, un paesaggio
unico nel suo genere, una gola lunga un
centinaio di chilometri con acque profonde
anche 80 metri che possono scorrere fino
a 5 metri al secondo; 100 chilometri di
emozionante navigazione!
Cena di gala del Comandante.

10° GIORNO | Vidin
pensione completa a bordo
Alle ore 02.00 arrivo a Vidin, città della
Bulgaria. Dopo la prima colazione visita
a piedi del centro e della fortezza Baba
Vida risalente al XIII sec., il più antico sito
storico di Vidin e la fortezza medioevale
meglio preservata del paese. Tempo libero
a disposizione o possibilità di effettuare
l'escursione facoltativa a Belogradchik (€ 35).
Ripresa della navigazione intorno alle ore
18.30.

11° GIORNO | Turnu Magurele-Bucarest-Italia
prima colazione a bordo
Alle ore 05.00 arrivo a Turnu Magurele.
Sbarco, trasferimento in autopullman a
Bucarest (circa 2,5h), giro panoramico della
capitale della Romania durante il quale
si potranno ammirare i siti di maggior
interesse: la piazza della rivoluzione, la
piazza dell'Università, il teatro Nazionale, il
Parlamento. Trasferimento all'aeroporto e
volo di rientro per l'Italia.

DA BUCAREST A VIENNA



Crociere di 11 giorni

- Voli di linea a/r dall'Italia
- Trasferimenti a/r aeroporto/porto
- 10 notti a bordo
- Pensione completa come da programma
- **Visite incluse in lingua italiana:**
giro città di di Bucarest, Vidin, Belgrado, Novi Sad, Vukovar, Osijek, Budapest, Bratislava, Vienna



**STAFF
TURISTICO GIVER**

M/n Vivienne ★★★★★ +
dal 20 al 30 settembre e
dal 10 al 20 ottobre

- **7 PAESI**
ROMANIA
BULGARIA
SERBIA
CROAZIA
UNGHERIA
SLOVACCHIA
AUSTRIA
- **5 CAPITALI**
BUCAREST
VIDIN
BELGRADO
VUKOVAR
BUDAPEST
BRATISLAVA
VIENNA

**1° GIORNO | Italia-Bucarest-Turnu Magurele
cena e pernottamento a bordo**
Partenza con volo di linea per Bucarest. Giro panoramico della capitale rumena durante il quale si potranno ammirare i siti di maggiore interesse: la Piazza della Rivoluzione, la Piazza dell'Università, il teatro Nazionale, il Parlamento. Trasferimento in pullman a Turnu Magurele (circa 2,5 ore) ed imbarco sulla motonave Vivienne ★★★★★ e cena a bordo.
Partenza della nave alle ore 21.00.

**2° GIORNO | Vidin
pensione completa a bordo**
Mattino in navigazione con presentazione dell'equipaggio e cocktail di benvenuto. Alle ore 13.00 circa arrivo a Vidin e visita a piedi del centro e della Fortezza Baba Vida, risalente al XIII sec. Dopo la visita a piedi possibilità di escursione facoltativa a Belogradchik. (€ 35). Rientro a bordo e ripresa della navigazione intorno alle ore 23.00.

**3° GIORNO | Navigazione-Passaggio delle
Porte di Ferro
pensione completa a bordo**
Dopo la prima colazione, navigando verso la Serbia, la nave attraverserà la grande chiusa Djerdap e dopo circa un'ora si potrà godere dell'attrazione naturale che offre l'attraversamento delle famose "Porte di Ferro", con questa termine viene definita la stretta gola che segna il confine tra la Serbia e la Romania, tra Balcani e Carpazi. Nel pomeriggio possibilità di escursione facoltativa: la fortezza Golubac (€ 18).

**4° GIORNO | Belgrado
pensione completa a bordo**
Alle ore 07.00 arrivo a Belgrado. Dopo la prima colazione giro panoramico della capitale della Serbia con i suoi luoghi di maggiore interesse: la città antica, la Fortezza ed il parco Kalemegdan, la cattedrale ortodossa, il Municipio. Rientro a bordo per il pranzo e tempo libero a disposizione. In serata possibilità di escursione facoltativa: Belgrado by night e spettacolo di folclore locale (€ 40). Alle ore 23.00 partenza della nave per Novi Sad.

**5° GIORNO | Novi Sad
pensione completa a bordo**
Alle ore 06.00 ca arrivo della nave a Novi Sad, la terza città della Serbia, il più grande centro culturale, storico ed universitario della regione della Vojvodina, centro storico pieno di vita, con molti parchi, ristoranti, boutiques e visita a piedi del suo centro. Possibilità di escursione facoltativa: Sremski Karlovici e degustazione di vini locali (€ 35). Dopo la mezzanotte ripresa della navigazione.

**6° GIORNO | Vukovar
pensione completa a bordo**
Alle 06.00 arrivo a Vukovar, porto croato, e giro panoramico che proseguirà con la visita dell'antica Osijek e del monastero francescano. Rientro a bordo per il pranzo e alle ore 13.00 partenza per Budapest. Cena e pernottamento a bordo.

**7° GIORNO | Budapest
pensione completa a bordo**
Mattino in navigazione ed arrivo a Budapest alle 13.00, sbarco e giro panoramico della città si avrà modo di apprezzare: il Parlamento, la chiesa di Santo Stefano, l'Opera, la Piazza degli Eroi, con fermate presso quest'ultima, il

Bastione dei Pescatori e la Collina Gellert. Possibilità di escursione facoltativa: spettacolo folcloristico di danze tradizionali ungheresi e Budapest by night (€ 57).

**8° GIORNO | Budapest
pensione completa a bordo**
Dopo la prima colazione, tempo libero a disposizione per visite individuali e/o shopping, o possibilità di partecipare all'escursione facoltativa: l'Ospedale nella roccia (€ 47). Pomeriggio a disposizione. Prima della cena a bordo spettacolo di musica gypsy. Ripresa della navigazione intorno alle 21.00.

**9° GIORNO | Bratislava
pensione completa a bordo**
Mattinata in navigazione, ed attraversamento della chiusa di Gabčíkovo. Seconda colazione ed alle ore 14.00 arrivo a Bratislava, giro città panoramico della capitale slovacca: la cattedrale di San Martino, il castello, il Palazzo del Primate, la città vecchia. Tempo a disposizione per shopping e visite individuali. Ripresa della navigazione alle ore 21.00. Cena di Gala del Comandante.

**10° GIORNO | Vienna
pensione completa a bordo**
Durante la notte intorno alle ore 04.00 arrivo a Vienna. Dopo la prima colazione visita città durante la quale si potranno ammirare: il Palazzo dell'Opera, il Belvedere, il Parlamento, la cattedrale di Santo Stefano, il Palazzo Reale. Ritorno a bordo per il pranzo. Pomeriggio e serata a disposizione per visite individuali o escursioni facoltative: Schoenbrunn (il castello di Maria Teresa d'Austria) - Concerto di musiche viennesi: Strauss e Mozart (€ 72).

**11° GIORNO | Vienna-Italia
prima colazione a bordo**
Sbarco e trasferimento in aeroporto per il rientro in Italia. (In relazione a necessità operative, per i voli del pomeriggio, potrebbe essere organizzato un trasferimento in centro città, con bagaglio al seguito che rimane sul bus, tempo libero a disposizione e trasferimento in aeroporto in tempo utile per il rientro in Italia).

A BORDO DELLA M/N CRUCEBELLE ★★★★★+

UN'ESCLUSIVA GIVER PER IL PUBBLICO ITALIANO

La M/n Crucebelle ★★★★★ è una confortevole unità fluviale, costruita nel 2000 e ristrutturata nel 2020. La nave dispone di Sala Feste, Bar e ristorante con ampie finestre panoramiche, pertanto si potrà godere della navigazione anche comodamente seduti nelle sale comuni o durante i pasti, e sarà possibile trascorrere piacevoli momenti all'insegna del relax accompagnati dallo scorrere di incantevoli paesaggi della Valle del Reno. Dispone di ascensore dal ponte intermedio al ponte superiore, boutique, sala lettura, area TV pubblica, servizio WiFi (gratuito salvo copertura di rete), servizio lavanderia.

La motonave è dotata di 4 ponti passeggeri; ponte principale, ponte intermedio standard, ponte intermedio superior e ponte superiore; tutte le cabine, sono esterne doppie: sui ponti principale e intermedio standard i due letti sono separati e misurano ca. 11 mq; sui ponti intermedio superior e superiore il letto è matrimoniale, costituito da due letti affiancati separabili su richiesta, e misurano ca. 14 mq; sul ponte principale le cabine, sono dotate di due piccole finestre alte non apribili, sul ponte intermedio standard di finestra panoramica non apribile, sul ponte intermedio superior e superiore di porta finestra/ french balcony.

Tutte le cabine sono ad occupazione doppia tranne una cabina sul ponte intermedio Standard che misura 16 mq. e può ospitare 3 persone; dispongono di aria condizionata regolabile individualmente, cassaforte, tv, telefono interno, servizi privati con doccia e phon, le cabine con french balcony hanno inoltre 2 sedie ed un tavolino.

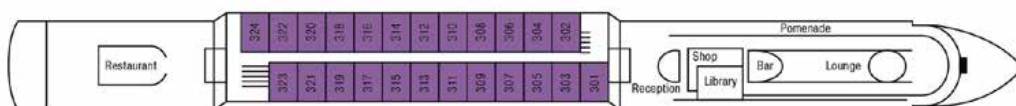
Il ponte sole offre l'opportunità di godere di grandiose viste panoramiche ed è dotato di copertura per il sole, sedie, tavoli e jacuzzi.

Questa confortevole nave vi accompagnerà alla scoperta di un nuovo itinerario lungo le romantiche sponde di tre fiumi: il Reno, il Meno e il Danubio accompagnati dal nostro

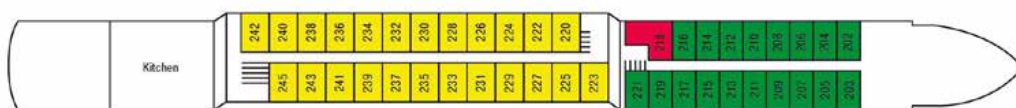
 STAFF
TURISTICO GIVER



PONTE SUPERIORE

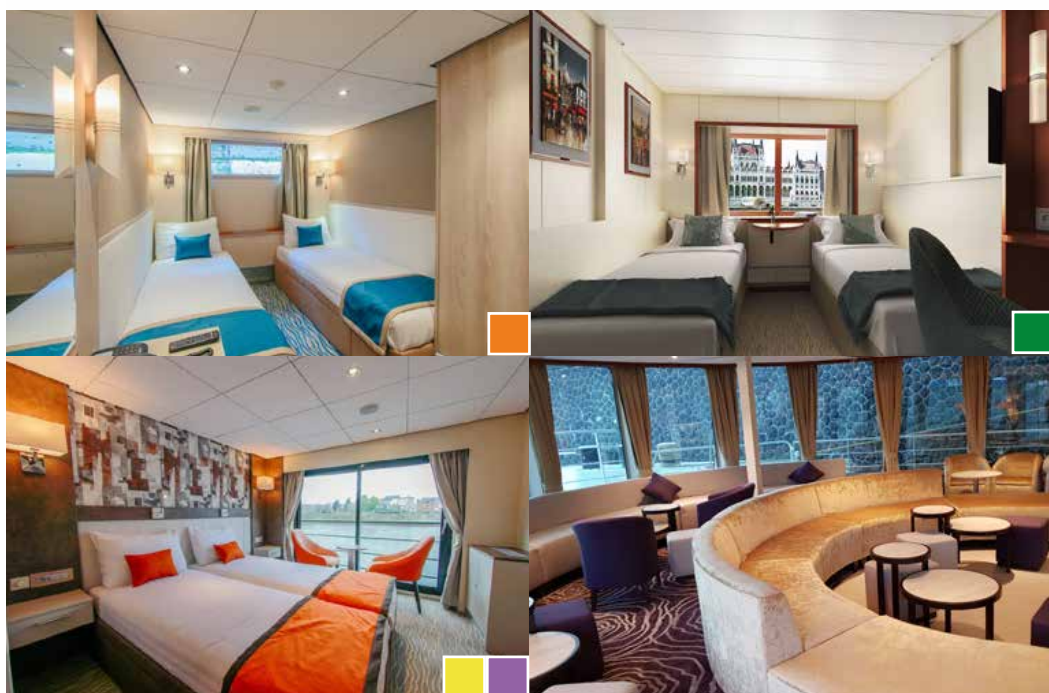


PONTE INTERMEDIO SUPERIOR



PONTE INTERMEDIO STANDARD

PONTE PRINCIPALE



DA AMSTERDAM A PASSAU

Crociera di 8 giorni

- Voli di linea a/r dall'Italia
- Trasferimenti a/r aeroporto/porto
- 7 notti a bordo
- Pensione completa come da programma
- **Visite incluse in lingua italiana:**
giro città di Amsterdam, Düsseldorf,
Colonia, Francoforte, Wertheim, Würzburg,
Norimberga, Ratisbona, Passau.



**STAFF
TURISTICO GIVER**

M/n **Crucebelle** ★★★★★
dal 12 al 19 settembre

- **3 FIUMI NEL CUORE
DELL'EUROPA:
RENO, MENO E DANUBIO**
- **OLANDA E GERMANIA**

12 SETTEMBRE | Italia-Amsterdam
cena e pernottamento a bordo
Partenza con volo di linea per Amsterdam.
Giro panoramico di Amsterdam durante il
trasferimento alla nave ed imbarco.
In serata Cocktail di Benvenuto
e presentazione dello Staff Giver
dell'equipaggio.
Partenza della nave alle ore 18.00.

13 SETTEMBRE | Düsseldorf-Colonia
pensione completa a bordo
Mattino in navigazione e alle ore 13.00 circa
arrivo a Düsseldorf, sbarco e giro panoramico
in pullman con proseguimento per Colonia
dove, dopo un giro a piedi del centro ci si
reimbarcherà alle 18.00 e partenza della nave
alle 18.30.

14 SETTEMBRE | Magonza-Francoforte
pensione completa a bordo
Mattinata in navigazione con passaggio
intorno alle ore 08.30 davanti alla famosa
roccia di ardesia della Loreley; arrivo a
Magonza alle 13.00 e sbarco per il giro città
di questo importante centro celebre per aver
dato i natali a Gutenberg; proseguimento
in pullman per Francoforte e giro a piedi
di questa città capitale della finanza
europea che, pur apparendo a prima vista
una moderna metropoli conserva ancora
importanti tracce del suo passato imperiale.
Rientro a bordo alle 18.30 e partenza alle ore
19.00.

15 SETTEMBRE | Wertheim-Lohr
pensione completa a bordo
Alle ore 10.00 arrivo a Wertheim, grazioso
centro collinare alla confluenza di due fiumi
con un suggestivo castello che domina il
centro storico. Rientro a bordo per il pranzo e
ripresa della navigazione per arrivare a Lohr,
pittoresca cittadina sull'ansa del Meno, nel
cui castello, secondo un'antica leggenda,
nacque una bambina costretta dalla matrigna
a fuggire nel bosco. Secondo la tradizione,
i fratelli Grimm, che vissero nelle vicinanze,
si ispirarono a questa storia per la favola di
Biancaneve. Breve sosta prima della ripresa
della navigazione.

16 SETTEMBRE | Volkach-Schweinfurt
pensione completa a bordo
Mattinata in navigazione ed arrivo a Volkach
alle ore 12.00 e tempo libero a disposizione
per la visita di questo affascinante borgo
noto per il bel castello dove Tiepolo realizzò,
a metà '700, un complesso ciclo di affreschi.
Nel pomeriggio partenza in pullman per
Würzburg, sede di una prestigiosa università
e caratterizzata dalla splendida residenza dei
Principi Vescovi e dal magnifico duomo. Dopo
il giro città proseguimento per Schweinfurt,
dai vicoli romantici, i resti delle fortificazioni
medioevali e lo storico municipio sulla piazza
del mercato. Rientro a bordo e ripresa della
navigazione alle ore 19.00.

17 SETTEMBRE | Norimberga
pensione completa a bordo
Mattinata in navigazione, arrivo a Norimberga
alle ore 13.00 e sbarco per il giro città. Seconda
città della Baviera in epoca medievale è
stata la residenza della casa reale. Oggi, pur
respirandovi ancora l'antica atmosfera è
interessante anche per il centro moderno
e dinamico. Rientro a bordo e ripresa della
navigazione alle ore 19.00.

18 SETTEMBRE | Ratisbona
pensione completa a bordo
Mattinata in navigazione ed arrivo a
Ratisbona alle ore 13.00, sbarco per la visita di
questa città posta in pittoresca posizione sul
Danubio. Di origini romane divenne la prima
capitale della Baviera tra il XII ed il XIII secolo.
Gli edifici originali testimoniano l'importanza
politica, religiosa ed economica che questa
città ebbe in epoca medievale. Rientro a
bordo e ripresa della navigazione alle 19.00.

19 SETTEMBRE | Passau-Monaco-Italia
prima colazione a bordo
Alle 7 arrivo a Passau. Dopo la prima colazione
visita di questa città unica per la particolare
posizione alla confluenza di 3 fiumi (Inn,
Danubio e Ilz); in stile barocco spiccano il
magnifico duomo di St. Stephan, la chiesa
di St. Michael e la residenza del principe
vescovo.
Trasferimento all'aeroporto di Monaco (circa
1,30/2 ore) per il rientro in Italia.



M/n Vivienne ****+ · Staff Turistico Giver Viaggi e Crociere

Quote di partecipazione da Milano e Roma (per persona in Euro)

Tutte cabine esterne con servizi privati, phon, aria condizionata, TV, telefono, e cassaforte.

date di partenza dall'Italia		10, 20 e 30 settembre 10 ottobre
Tipi di cabina	Ponte	(11 giorni)
Cabina doppia con finestra alta (non apribile)	Principale	1.950
Cabina doppia con finestra panoramica (non apribile)	Intermedio / Standard	1.990
Cabina doppia con french balcony (1)	Intermedio / Superior	2.090
Cabina doppia con french balcony (2)	Superiore	2.190

M/n Crucebelle ****+ · Staff Turistico Giver Viaggi e Crociere

Quote di partecipazione da Milano e Roma (per persona in Euro)

Tutte cabine esterne con servizi privati, phon, aria condizionata, TV, telefono, e cassaforte.

data di partenza dall'Italia		12 settembre
Tipi di cabina	Ponte	(8 giorni)
Cabina doppia con finestra alta (non apribile)	Principale	1.750
Cabina doppia con finestra panoramica (non apribile)	Intermedio / Standard	1.850
Cabina doppia con french balcony (1)	Intermedio / Superior	1.950
Cabina doppia con french balcony (2)	Superiore	1.990

Quote aggiuntive:

· Spese d'iscrizione € 50 - Tasse aeroportuali/supplemento carburante € 160 -190

Riduzioni:

· Viaggio di nozze € 150 a coppia · Cabina doppia - bambino fino ad 11 anni con un adulto: 10%

Supplementi:

· cabina doppia uso singola (cabine contingentate): supplemento 50%

LE QUOTE COMPREDONO

- voli di linea a/r da Milano e Roma (contingenti programmati);
- trasferimenti a/r aeroporto/nave;
- sistemazione a bordo nel tipo di cabina prescelto;
- pernottamenti a bordo con trattamento di pensione completa, cucina internazionale, dalla cena del primo giorno alla prima colazione dell'ultimo giorno
- tasse portuali;
- Staff turistico Giver Viaggi e Crociere
- visite previste con guide in lingua italiana, in alcune località la disponibilità di guide con conoscenza della lingua italiana potrebbe essere limitata, in tal caso verrà utilizzato il personale Giver per le traduzioni.

LE QUOTE NON COMPREDONO

- vino, bevande, quota di servizio e tutti gli extra in genere;
- escursioni facoltative;
- tasse aeroportuali/supplemento carburante;
- qualsiasi servizio non menzionato;
- spese d'iscrizione;
- polizza assicurativa obbligatoria (Euro 87/97/107).

QUOTA DI SERVIZIO

Giver nel rispetto della tradizione crocieristica indica l'importo di € 80 che sarà destinato all'equipaggio e personale di bordo, detta quota potrà essere regolata direttamente a bordo.

DOCUMENTI

carta d'identità valida per l'espatrio.

Supplementi per partenze da altre città (classi contingentate)

Voli	in Euro
· Bologna/Torino /Firenze/Venezia/Napoli/Verona/Genova/Trieste	70
· Ancona/Alghero/Bari/Brindisi/Cagliari/Catania/Palermo/ Reggio Calabria	110
· Altre città su richiesta	

NB: Per alcune città di partenza l'operatività dei voli deve essere verificata all'atto della prenotazione.

ESTENSIONI INDIVIDUALI DI SOGGIORNO A VIENNA, BUCAREST E AMSTERDAM

Quotazioni su richiesta

ESCURSIONI FACOLTATIVE CROCIERE DANUBIO

(Programmi e quote indicativi)

	in Euro	
Vienna	Concerto di musica classica	72
Budapest	Spettacolo folklore	57
	Ospedale nella Roccia	47
Novi Sad	Monastero Krusedol e Sremski Karlovci	
	con degustazione vini	35
Belgrado	Escursione folklore con pranzo tipico in fattoria	40
Porte di ferro	Fortezza Goulabac	18
Vidin	Fortezza Belogradchik	35

NOTA BENE

- L'itinerario e le soste sono soggette a variazioni da parte del Comandante in caso di: condizioni meteorologiche avverse, inadeguato livello delle acque che non consenta di proseguire la navigazione, passaggio delle chiuse;
- per ragioni di sicurezza o per causa di forza maggiore uno o più scali potrebbero essere soppressi, in taluni casi possono essere predisposti servizi alternativi per il proseguimento del viaggio, tuttavia questi casi sono rarissimi.
- Tutti gli orari sono indicativi e suscettibili di variazioni.
- Tutto quanto indicato nell'itinerario descrittivo è soggetto a variazioni che saranno comunicate direttamente a bordo con il programma del giorno in base ad esigenze organizzative. La visita di alcuni siti, può subire modifiche in relazione ad eventi/necessità governative.
- Per ragioni di sicurezza sanitaria potranno essere adottate misure cautelative sia a bordo sia durante le discese a terra.
- Le navi fluviali in genere non sono adeguatamente equipaggiate ad accogliere persone disabili.
- Ricordiamo che per potersi imbarcare, secondo le regole attuali, è necessario aver concluso il ciclo vaccinale da almeno 14 giorni ed essere muniti di greenpass; durante la navigazione, in relazione alle regole sanitarie dei diversi paesi, potrebbero essere richiesti tamponi di controllo (nell'eventualità sarebbero organizzati dalla compagnia); al rientro, in base alla normativa che sarà in vigore al momento, potrebbe essere richiesto un periodo di quarantena.
- Tali regole sanitarie non danno diritto alla rescissione del contratto da parte dei clienti.

Per maggiori informazioni, condizioni di partecipazione e assicurazione consulta il nostro sito www.giverviaggi.com



dal 1949